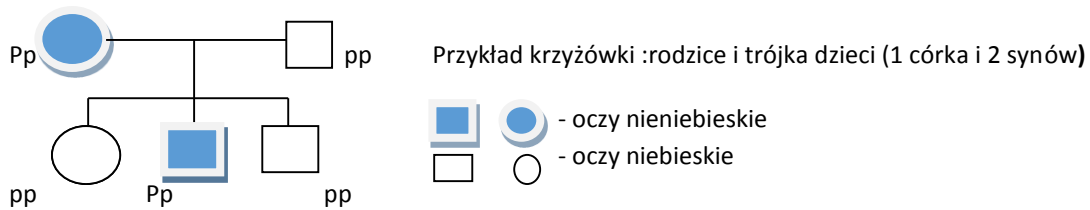


Karta pracy- rodowód genetyczny

Przedstaw rodowód genetyczny jednej rodziny(4 pokolenia , około 20osób) pokazujący dziedziczenie wybranej cechy*. Kółkiem oznacz kobiety, kwadratem mężczyzn. Linie poziome łączące ze sobą dwie osoby , oznaczają rodziców, zaś w połączeniu z liniami pionowymi potomstwo. **Wewnątrz kółek i kwadratów wpisz fenotyp, obok wszystkie możliwe genotypy.**

*Przykłady cech dziedzicznych u człowieka

1. W- allel warunkujący „ząbek” na środku czoła
w- allel warunkujący prostą linię włosów
2. R- allel warunkujący zdolność zwijania języka w „rurkę”
r - allel warunkujący brak zdolności zwijania języka w „rurkę”
3. E - allel warunkujący wolny płatek ucha
e - allel warunkujący przyrośnięty płatek ucha
4. P - allel warunkujący nieniebieska barwę oka (piwne, zielone...)
p- allel warunkujący niebieska barwę oka



UWAGA! Pamiętaj o danych do krzyżówki (wybór cechy) i jej dobrym opisie. Zaznacz sposób zapisu fenotypu np. kolor oczu może oznaczać kolor niebieski lub zakreskowane kółko czy kwadrat.